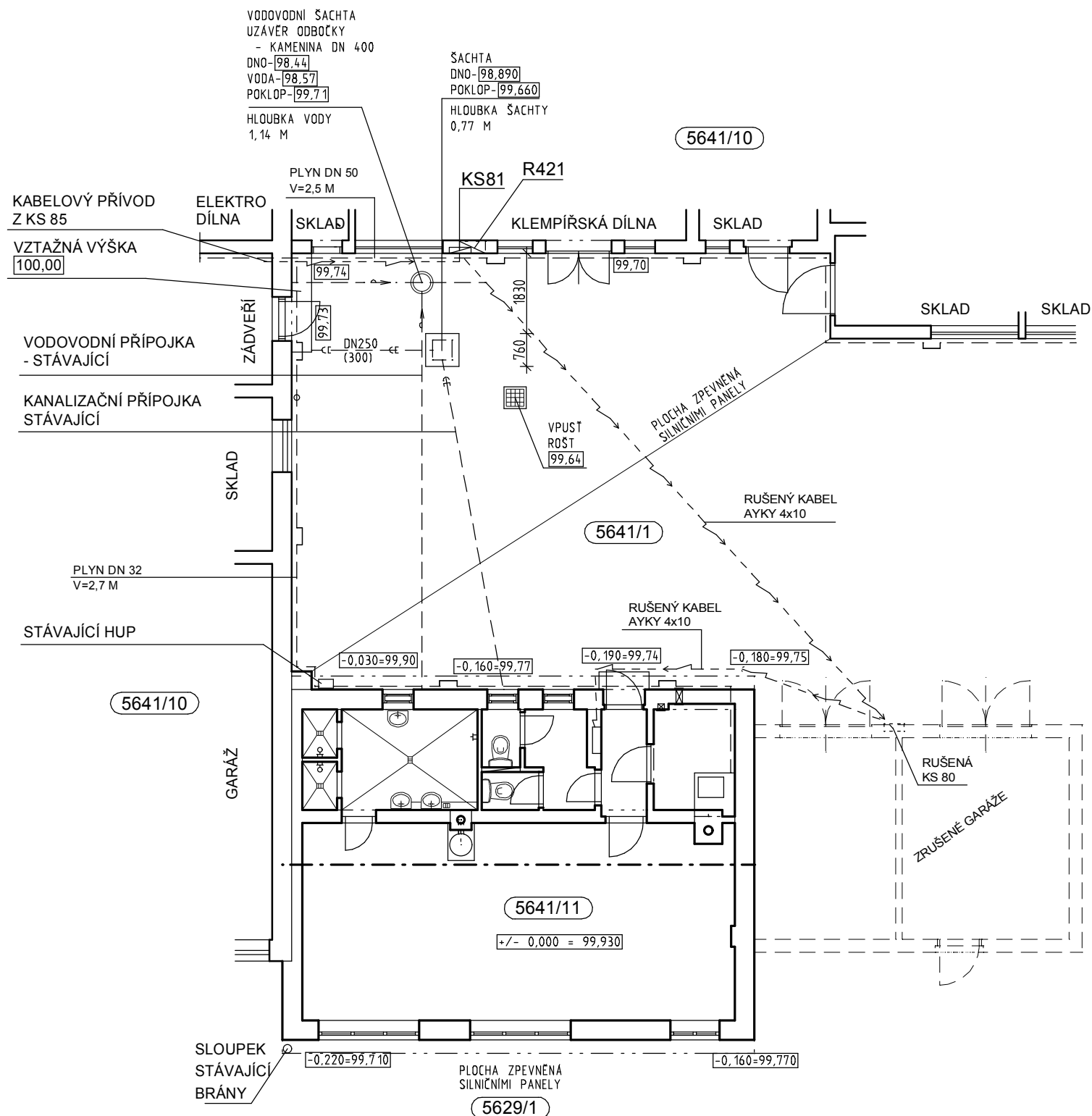
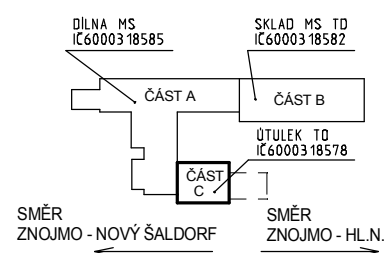


KOORDINAČNÍ SITUACE STAVBY - STÁVAJÍCÍ , M 1 : 125



LEGENDA INŽENÝRSKÝCH SÍTÍ

- | | |
|-------------------------------------|--|
| · — — — — — ↖ — — — — — | KANALIZACE JEDNOTNĚ - STÁVAJÍCÍ |
| · — — — — — ↖ — — — — — | VODOVODNÍ PŘÍPOJKA - STÁVAJÍCÍ |
| · — — — — — ⌊ — — — — — | PLYNOVOD NTL - STÁVAJÍCÍ |
| - - - - - ⤵ - - - - - ⤵ - - - - - ⤵ | SSE BRNO
- ZÁKRES STÁVAJÍCÍCH SILNOPROUDÝCH ROZVODŮ |



+/- 0,000=100,000	- STÁVAJÍCÍ-NEMĚNÍ SE
-------------------	-----------------------

POZN.
VEŠKERÉ INŽENÝRSKÉ SÍTĚ JSOU ZAKRESLENY POUZE
INFORMATIVNĚ PODLE PODKLADŮ PROVOZOVATELŮ.
PŘED ZAHÁJENÍM STAVEBNÍCH PRACÍ JE NUTNO VEŠKERÉ
INŽENÝRSKÉ SÍTĚ ZA ÚČASTI SPRÁVCŮ VYTÝČIT,
ŘÁDNĚ VYZNAČIT A PO DOBU STAVBY CHRÁNIT
PROTI POŠKOZENÍ.
VEŠKERÉ KABELY PŘI KŘÍŽENÍ S PROJEKTOVANÝMI SÍTĚMI
ULOŽIT DO BETONOVÉ TVÁRNICE DÉLKY 1 m.
VEŠKERÁ KŘÍŽENÍ SÍTÍ PŘEVEZMOU PŘED ZÁHOZEM
ODPOVĚDNÍ SPRÁVCI JEDNOTLIVÝCH SÍTÍ !!!

GENERÁLNÍ PROJEKTANT PROJEKT 505, spol. s r.o. Jižní svahy 12, 621 00 Brno - Ivanovice Ing. Vladimír Res +420 608 966 283 Ing. arch. Dalibor Res +420 606 575 025		PROJEKTANT ČÁSTI PD PROJEKT 505, spol. s r.o. Jižní svahy 12, 621 00 Brno - Ivanovice Ing. Vladimír Res +420 608 966 283 Ing. arch. Dalibor Res +420 606 575 025		AUTORIZAČNÍ RAZÍTKO	
INVESTOR SPRÁVA ŽELEZNIČNÍ DOPRAVNÍ CESTY STÁTNÍ ORGANIZACE Díláždění 1003/7 110 00 Praha 1 - Nové Město		ZODPOVĚDNÝ PROJEKTANT Ing. Vladimír Res +420 608 966 283 e-mail: r.vladimir@volny.cz			
		VYPRACOVAL Ing. Vladimír Res +420 608 966 283 e-mail: r.vladimir@volny.cz			
ČÁST PD D 1.1. - ARCHITEKTONICKO - STAVEBNÍ ŘEŠENÍ				DATUM 08 / 2018	
NÁZEV STAVBY ZNOJMO MeS ÚTULEK TO - CELKOVÁ OPRAVA PARC.Č 5641/11, K.Ú. ZNOJMO - MĚSTO, INVENTURNÍ ČÍSLO: IC6000318578				STUPĚN PD DPS	
OBJEKT SO-01 ZNOJMO MeS, ÚTULEK TO , PARC.Č 5641/11, K.Ú. ZNOJMO - MĚSTO INVENTURNÍ ČÍSLO: IC6000318578				FORMÁT 2 A 4	
				ČÍSLO ZAKÁZKY 18/639200164	
NÁZEV PŘÍLOHY KOORDINAČNÍ SITUACE STAVBY - STÁVAJÍCÍ				MĚŘÍTKO 1 : 125	
				ČÍSLO PŘÍLOHY - C3 -	